



STEELPROTECTION®

FICHA TÉCNICA

PUNTO DE ANCLAJE INTERMEDIO EN CUBIERTA

Modelo: punto de anclaje intermedio en cubierta.

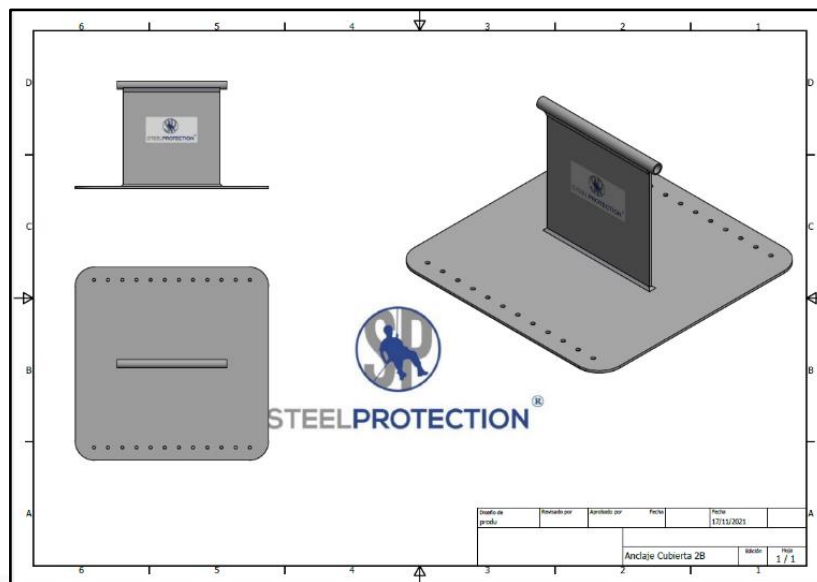
Referencia o código: PAICCOLINOX.

Diseño: SteelProtection Colombia S.A.S.

DESCRIPCIÓN.

Sistema de anclaje fijo, instalado mediante remache o tornillo hexagonal punta broca "3/16", estructural sobre superficies en cubiertas horizontales, su diseño permite conectar líneas de vida horizontal y EPI contra caídas mediante el conector adecuado y compatible, de tal manera que no se pueda desconectar.

DIBUJO DE COMPONENTES.



PUNTO DE ANCLAJE INTERMEDIO EN CUBIERTA

NOMBRE		ESPECIFICACIÓN
1	Material	Acero inoxidable
2	Instalación en estructura en cubierta.	En estructura en cubierta horizontal. Utilizar remaches o tornillos dependiendo el diseño del punto de anclaje.
3	Resistencia	5.600 lb o 25 kN
4	Peso máximo	140 kg por usuario. (incluye equipo y herramienta).

NORMA APLICABLE

EN 795 2012.

INSTRUCCIONES DE USO.

- Dar cumplimiento a lo establecido en la legislación nacional con relación a trabajo seguro en alturas.

ALMACENAMIENTO Y LIMPIEZA.

El producto debe ser almacenado en lugares secos, protegidos de la humedad, el polvo, sustancias químicas y contaminación excesiva.

Se deben almacenar todos sus componentes juntos.

Realizar limpieza con trapos secos.

USUARIOS PERMITIDOS.

El sistema debe ser utilizado por máximo 1 usuario con un peso máximo de 140 Kg incluyendo equipo, herramientas y accesorios.

RECOMENDACIONES.

- El no seguir las indicaciones establecidas en este documento, puede generar lesiones graves o la muerte del trabajador.
- Leer manual de instalación del producto.
- El usuario debe utilizar elementos de protección personal.
- El usuario debe utilizar equipos de protección contra caídas.
- Realizar inspección visual del sistema antes de cada uso.
- El sistema debe ser instalado e inspeccionado, cada año por una persona calificada o avalada por el fabricante y los mantenimientos deben ser preventivos de forma periódica.
- En caso de observar anomalías en el sistema se debe informar de inmediato a la persona encargada y retirar el sistema de uso.
- En caso de que el sistema sufra un impacto, se debe informar al fabricante para realizar la validación de este y autorizar de nuevo su puesta en uso.
- El sistema no debe ser utilizado para subir cargas durante tareas industriales.
- Solo puede ser utilizado por personal con formación en nivel avanzado en trabajo en alturas.
- Dar estricto cumplimiento a lo establecido en la normatividad legal referente a trabajo seguro en alturas.

Para mayor información consultar en las características técnicas del producto y el instructivo de instalación, uso y mantenimiento.